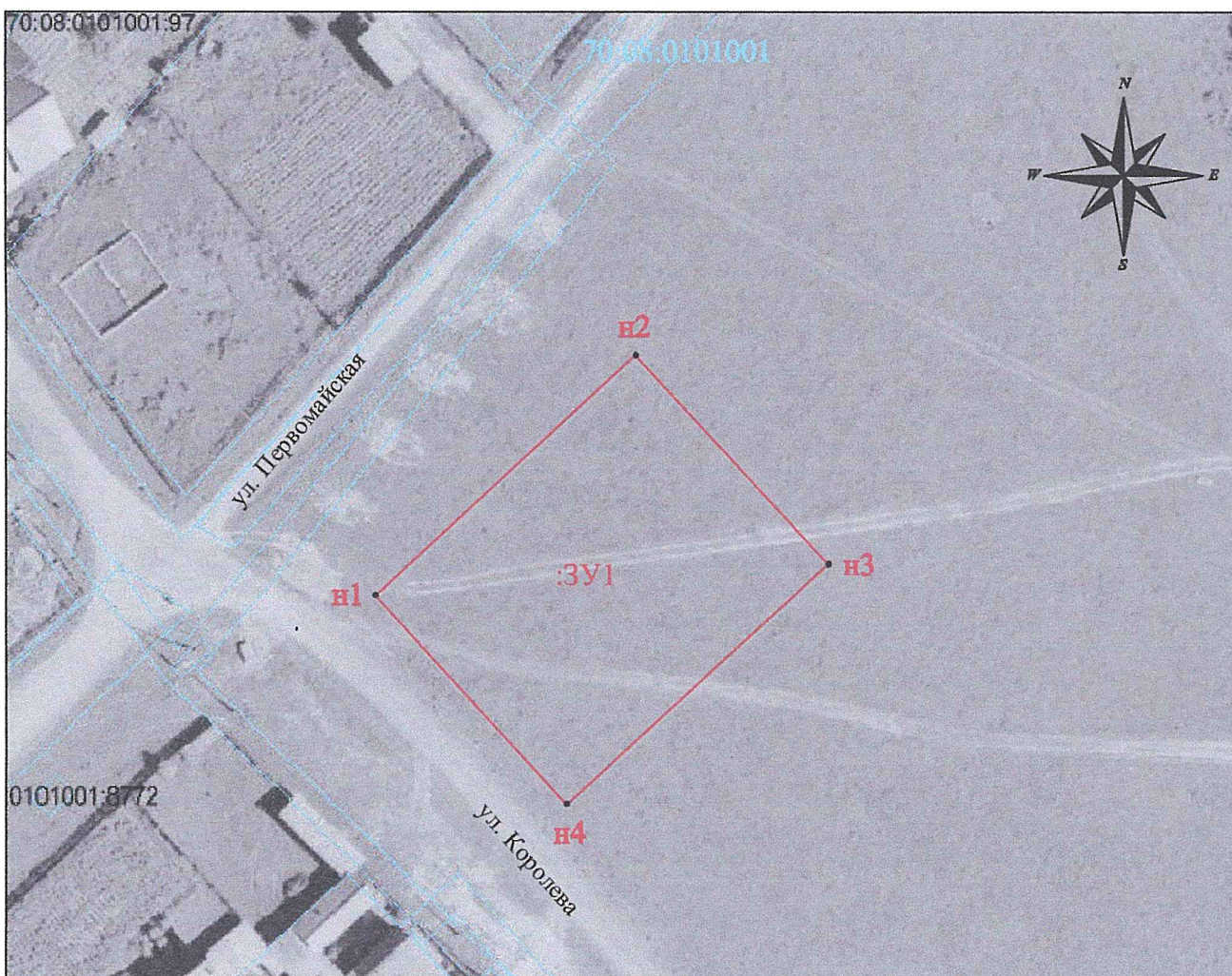


Утверждена
постановлением Администрации Колпашевского городского поселения
от №

Схема расположения земельного участка на кадастровом плане территории

Условный номер земельного участка 70:08:0101001:3У1		
Площадь земельного участка 2000 кв.м.		
Обозначение характерных точек границ	Координаты, м,	
	X	Y
1	2	3
н1	559986,90	4198849,45
н2	560020,76	4198886,24
н3	559991,32	4198913,33
н4	559957,46	4198876,54



Масштаб 1:1000

Граница земельного участка проходит по поворотным точкам: н1, н2, н3, н4.
Земельный участок расположен по адресу: Российская Федерация, Томская область, Колпашевский муниципальный район, Колпашевское городское поселение, с. Тогур, ул. Королева, 12.

Система координат: МСК-70, зона 4

3У1 - обозначение образуемого земельного участка

— граница земельного участка установленная при проведении кадастровых работ

● н1 - характерная точка установленная по результатам кадастровых работ

70:08:0101001 - обозначение кадастрового квартала