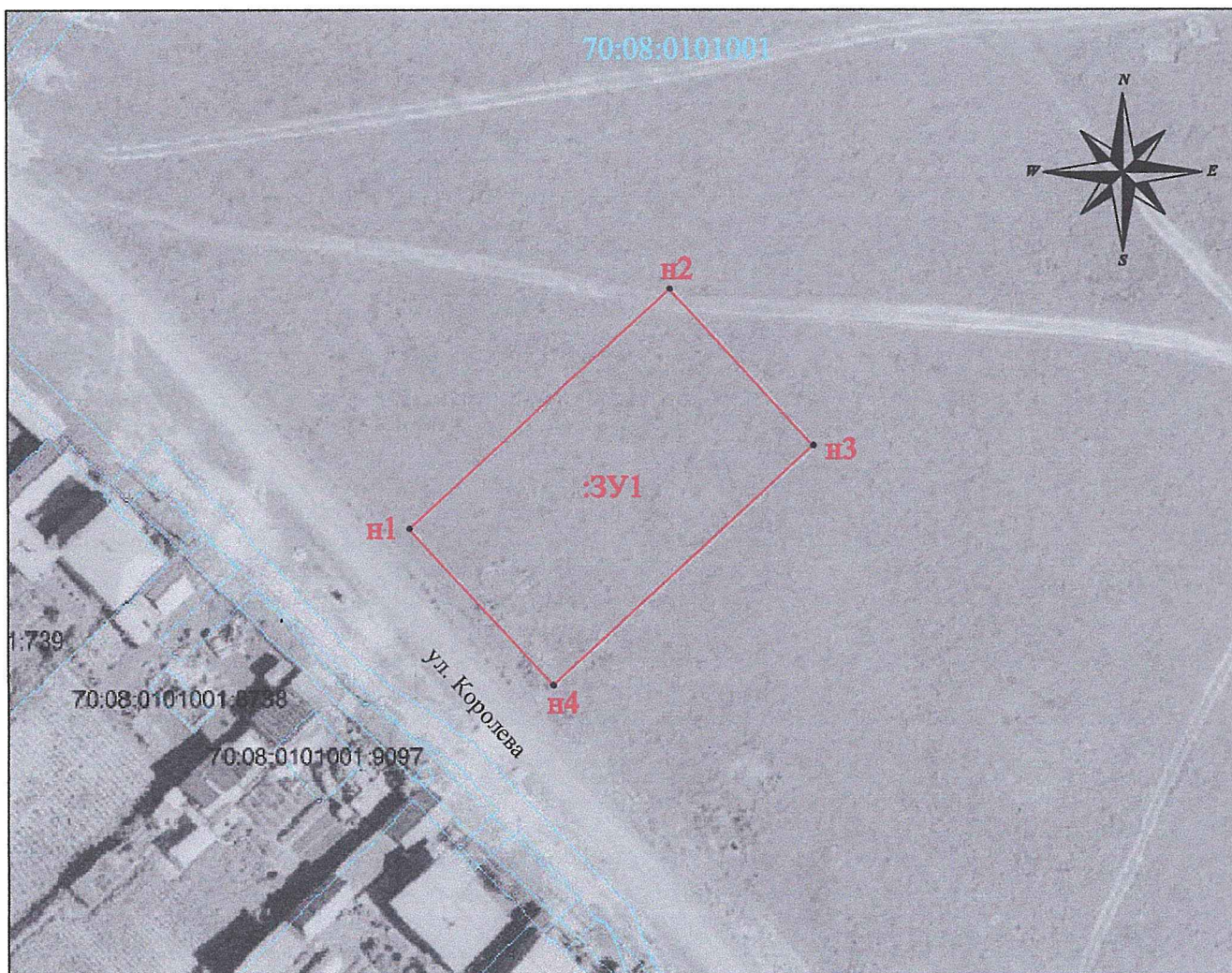


Утверждена
постановлением Администрации Колпашевского городского поселения
от №

Схема расположения земельного участка на кадастровом плане территории

Условный номер земельного участка 70:08:0101001:3У1		
Площадь земельного участка 1500 кв.м.		
Обозначение характерных точек границ	Координаты, м,	
	X	Y
1	2	3
н1	559935,39	4198896,86
н2	559913,32	4198917,18
н3	559947,18	4198953,97
н4	559969,25	4198933,65



Масштаб 1:1000

Граница земельного участка проходит по поворотным точкам : н1, н2, н3, н4.

Земельный участок расположен по адресу : Российская Федерация, Томская область, Колпашевский муниципальный район, Колпашевское городское поселение, с. Тогур, ул. Королева, 8.

Система координат: МСК-70, зона 4

:3У1 - обозначение образуемого земельного участка

— - граница земельного участка установленная при проведении кадастровых работ

● н1 - характерная точка установленная по результатам кадастровых работ

70:08:0101001 - обозначение кадастрового квартала