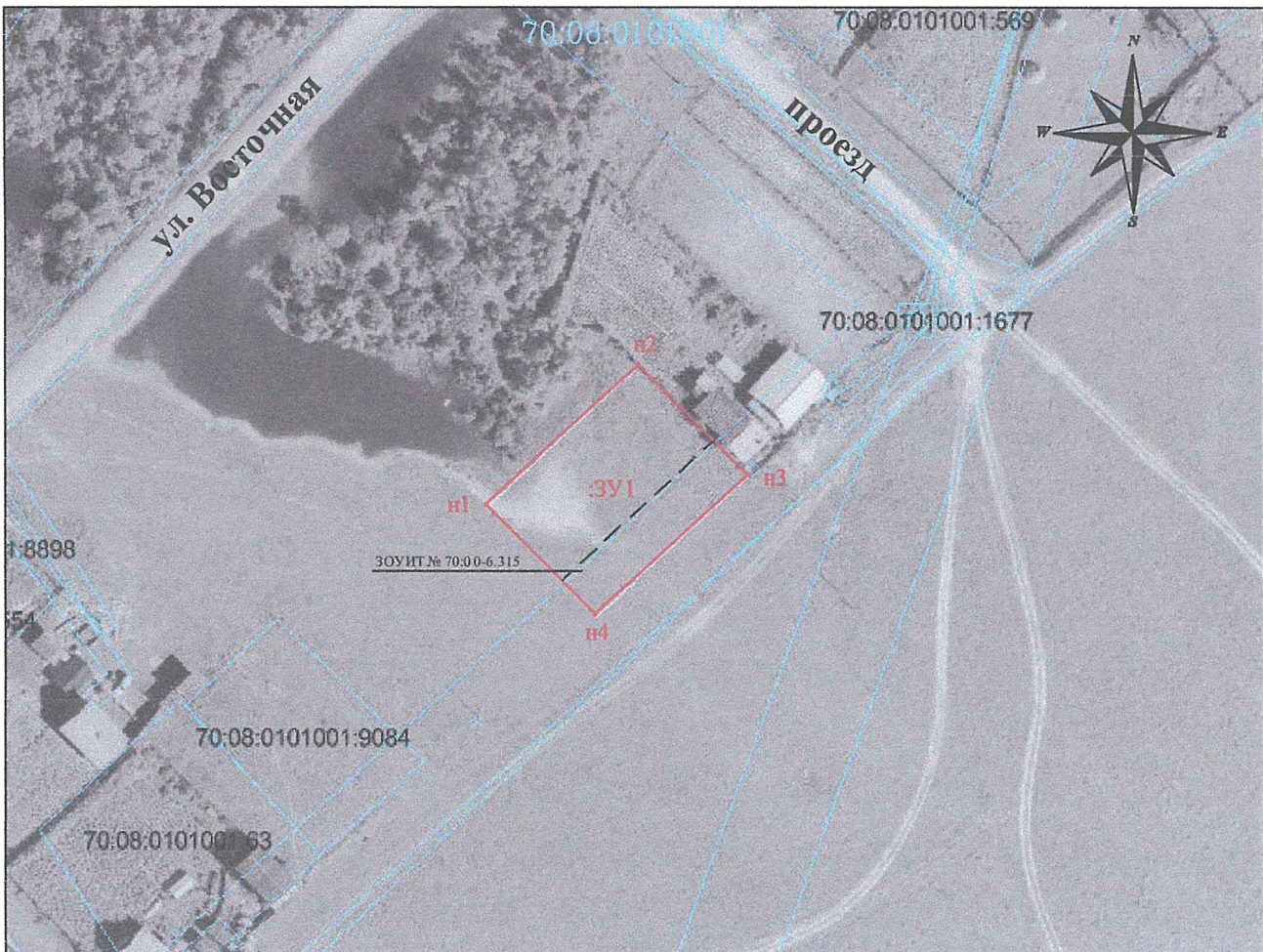


Приложение к постановлению
Администрации Колпашевского городского поселения
от №

Утверждена
постановлением Администрации Колпашевского городского поселения
от №

Схема расположения земельного участка на кадастровом плане территории

Условный номер земельного участка 70:08:0101001:3У1		
Площадь земельного участка 1440 кв.м.		
Обозначение характерных точек границ	Координаты, м.	
	X	Y
1	2	3
н1	559633,65	4198925,24
н2	559663,18	4198957,48
н3	559639,91	4198980,86
н4	559610,39	4198948,44



Масштаб 1:1500

Граница земельного участка проходит по поворотным точкам: н1, н2, н3, н4.
 Земельный участок расположен по адресу: Российская Федерация, Томская область, Колпашевский муниципальный район, Колпашевское городское поселение, с. Тогур, ул. Восточная
 Разрешенное использование : для ведения личного подсобного хозяйства (приусадебный земельный участок).
 Ограничения и обременения : часть земельного участка расположена в ЗОУИТ реестр № 70:00-6.315.

Система координат: МСК-70, зона 4

:3У1 - обозначение образуемого земельного участка

— - граница земельного участка, установленная при проведении кадастровых работ

● н1 - характерная точка, установленная по результатам кадастровых работ

--- - граница части земельного участка, на которую налагается обременение

70:08:0101001 - обозначение кадастрового квартала