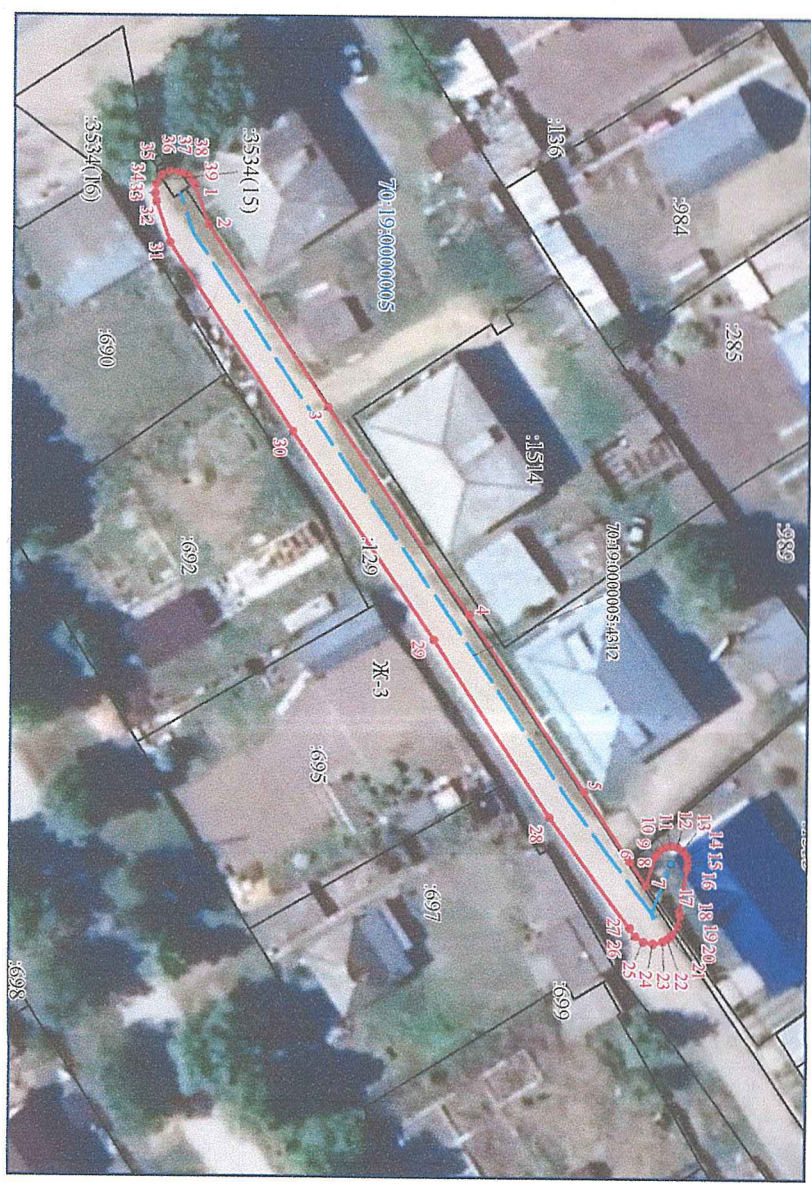


Схема расположения границ публичного сервитута на кадастровом плане территории Газопровод к жилому дому, расположенному по адресу: Томская область, Колпашевский район, г. Колпашево, ул. Энгельса, д. 31

Приложение №1 к постановлению Администрации Колпашевского городского поселения

№ \_\_\_\_\_ от \_\_\_\_\_ 202\_\_ г.

Система координат МСК-70, зона 4  
 Площадь сервитута 551 кв. м.  
 Метод определения координат: Картометрический  
 Каталог координат



Условные обозначения: М 1:500

- 1 Характерная точка проектной границы публичного сервитута
- ▭ Проектная граница публичного сервитута
- ▭ Существующая часть границы, имеющаяся в ЕГРН в качестве одной из точек для определения ее местоположения
- :1514 Направление кадастрового номера земельного участка
- ▭ Граница кадастрового квартала
- 70:19:0000005 Обозначение кадастрового квартала
- Ось газопровода
- Ж-3 Зона малозащитной жилой застройки с земельными участками для ведения личного подсобного хозяйства

| Кадастровый номер участка | Площадь части земельного участка с налагаемыми ограничениями (обременениями) |
|---------------------------|--|
| 70:19:0000005             | 19 кв. м.  |
| 70:19:0000005:3534        | 6 кв. м.   |
| 70:19:0000000:129         | 497 кв. м.   |
| 70:19:0000005:1535        | 29 кв. м.  |

| Обозначение характерных точек границ | Координаты, м |            |
|--------------------------------------|---------------|------------|
|                                      | X             | Y          |
| 1                                    | 554667.35     | 4202488.74 |
| 2                                    | 554668.95     | 4202493.32 |
| 3                                    | 554683.05     | 4202514.66 |
| 4                                    | 554699.70     | 4202538.98 |
| 5                                    | 554713.10     | 4202559.60 |
| 6                                    | 554718.49     | 4202567.73 |
| 7                                    | 554720.42     | 4202570.56 |
| 8                                    | 554721.50     | 4202567.18 |
| 9                                    | 554721.95     | 4202566.54 |
| 10                                   | 554722.60     | 4202566.10 |
| 11                                   | 554723.35     | 4202565.95 |
| 12                                   | 554724.10     | 4202566.10 |
| 13                                   | 554724.75     | 4202566.54 |
| 14                                   | 554725.20     | 4202567.18 |
| 15                                   | 554725.35     | 4202567.95 |
| 16                                   | 554725.20     | 4202568.68 |
| 17                                   | 554724.35     | 4202573.61 |
| 18                                   | 554724.45     | 4202574.11 |
| 19                                   | 554724.20     | 4202575.26 |
| 20                                   | 554723.55     | 4202576.23 |

| Обозначение характерных точек границ | Координаты, м |            |
|--------------------------------------|---------------|------------|
|                                      | X             | Y          |
| 21                                   | 554723.25     | 4202576.51 |
| 22                                   | 554722.90     | 4202576.77 |
| 23                                   | 554722.35     | 4202577.06 |
| 24                                   | 554721.20     | 4202577.29 |
| 25                                   | 554720.05     | 4202577.06 |
| 26                                   | 554719.10     | 4202576.41 |
| 27                                   | 554718.45     | 4202575.44 |
| 28                                   | 554709.05     | 4202562.51 |
| 29                                   | 554695.55     | 4202541.78 |
| 30                                   | 554678.90     | 4202517.42 |
| 31                                   | 554664.40     | 4202495.35 |
| 32                                   | 554662.75     | 4202490.58 |
| 33                                   | 554662.60     | 4202489.62 |
| 34                                   | 554662.75     | 4202488.49 |
| 35                                   | 554663.40     | 4202487.49 |
| 36                                   | 554664.35     | 4202487.07 |
| 37                                   | 554665.50     | 4202487.20 |
| 38                                   | 554666.35     | 4202487.52 |
| 39                                   | 554667.00     | 4202488.05 |
| 1                                    | 554667.35     | 4202488.74 |



Кадастровый инженер Пимакова Д. А.